



Aprenentatge a casa

Aprendrem...

- A llegir plànols municipals.
- Prendre edificis o llocs com a referència per entendre mapes de localitats.
- El bon hàbit de planificar amb antelació una activitat esportiva per disminuir riscos innecessaris.
- Com planificar una ruta amb diverses ubicacions.
- El funcionament general de les eines de planificació de rutes.

Connexions

Idees relacionades o informació que hem de saber abans de començar.

Sabies que...

La planificació de rutes és un factor sovint passat per alt però crucial per a l'èxit dels nostres viatges. Quan anem en bicicleta, una mala ruta pot amargar una aventura o fins i tot deixar-nos en perill.

En aquesta càpsula educativa digital, planifiquem el nostre proper viatge escolar explorant una eina de planificació de rutes en línia.



Prepara't!

Agafa un dispositiu (com un ordinador o tauleta) amb accés a internet per a començar.

Materials

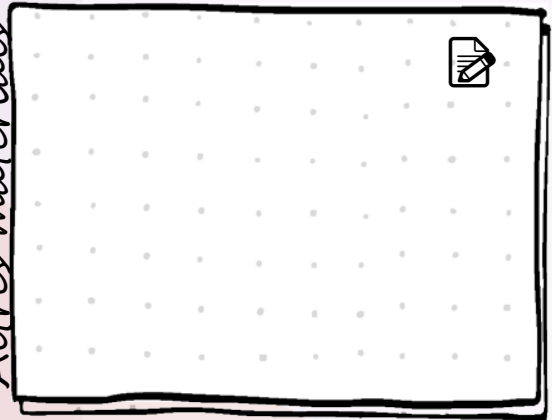
- Dispositiu (ordinador) amb accés a internet
- L'aplicació *Paint*

Indica els materials que ja tens



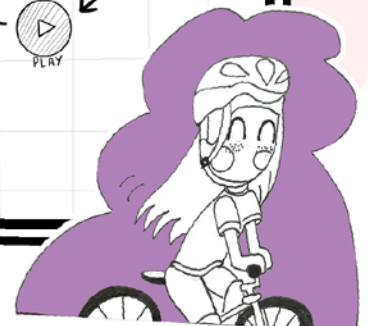
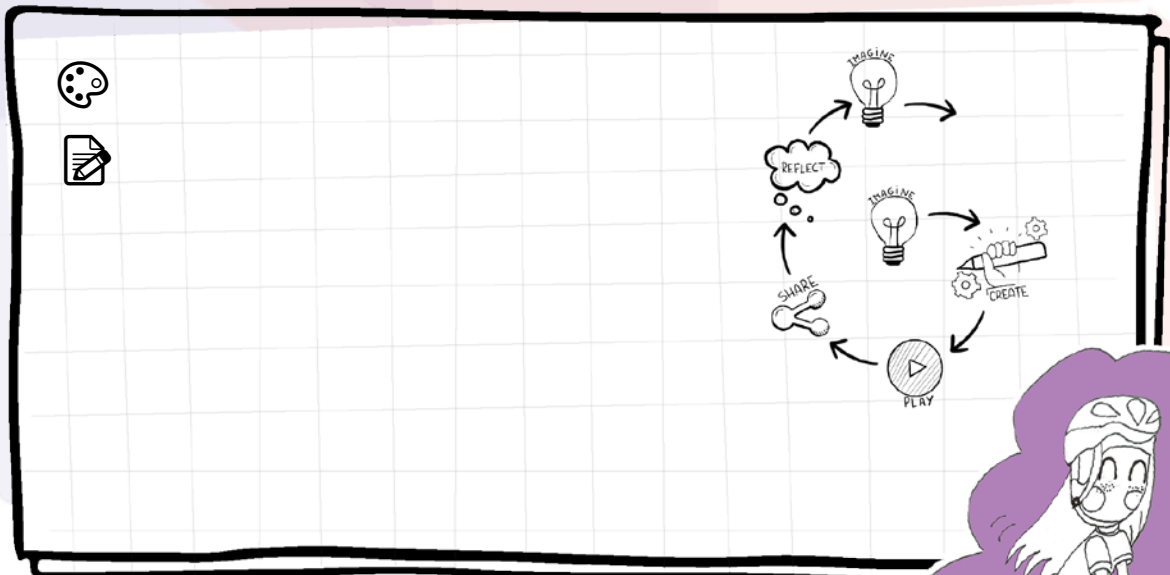
Et falta algun material?
Per quin el podries substituir?
N'utilitzaràs d'altres per decorar?
Escriu-los.

Altres materials



Imagina

Quins llocs t'agradaria veure durant la teva ruta? Dibuixa'ls en seqüència.

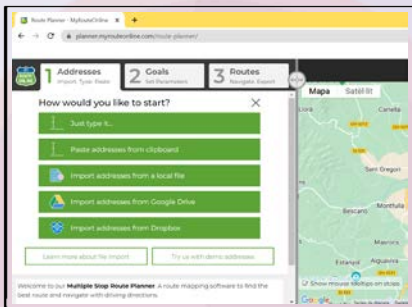
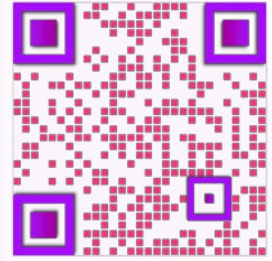


Crea!

Encén el teu dispositiu i segueix les instruccions per planificar la nostra propera ruta ciclista.

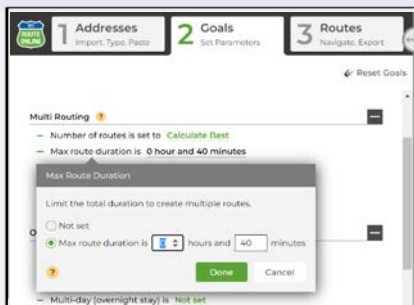
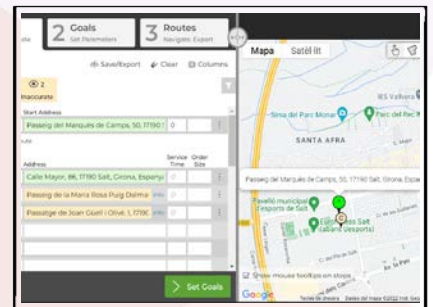
1- Obriu una cerca a Internet, busqueu un planificador de rutes en línia. Per exemple:

<https://www.myrouteonline.com/>



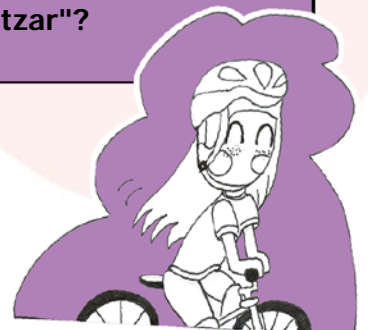
2- Seleccioneu "Com us agradaria començar?". Per exemple, "escrivint les adreces" dels llocs que us agradaria veure.

3- Verifiqueu que les direccions siguin correctes.
Què us ha ajudat a reconèixer les diferents àrees?



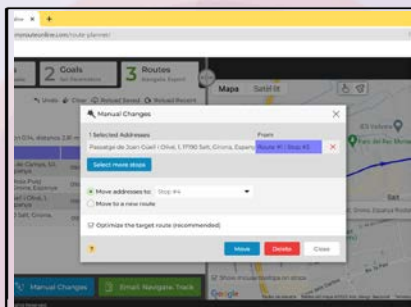
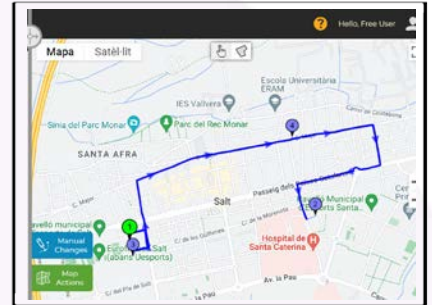
4- Establiu objectius com ara l'hora de sortida, la durada màxima de la ruta o optimitzeu la seva distància mínima.

Què vol dir "optimitzar"?



5- Feu clic per "planificar la vostra ruta" i veure la ruta predeterminada del programa.

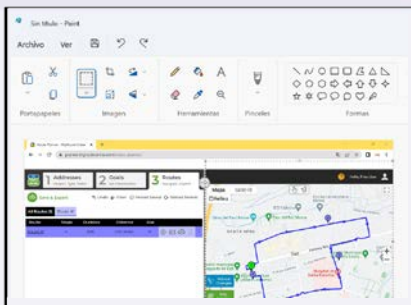
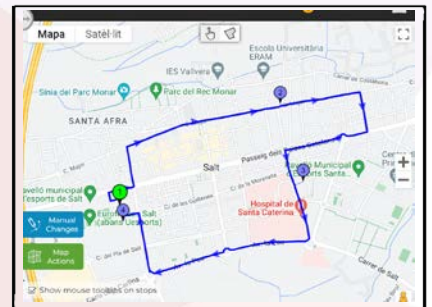
És la ruta que esperàveu?



6- Aneu a "canvis manuals" i torneu a organitzar les adreces en una seqüència que tingui sentit.

Quin criteri heu seguit?

7- Repasseu la vostra ruta final. Reviseu les indicacions dels carrers, el temps que trigareu, el punt d'inici i final, així com les parades intermèdies.



8- Feu una captura de pantalla i enganxeu-la a l'aplicació "Paint" de l'ordinador. Retalleu-la i deseu-la com a imatge.

La vostra ruta està llesta per imprimir-se!

Escanejeu el codi QR, si necessites ajuda, per seguir un vídeo pas a pas.



Juga i comparteix

Comparteix la teva ruta comentada a *Padlet*.

Recordeu parlar de:
els llocs que veurem, els principals carrers pels quals passarem, els girs importants del camí i perquè va triar aquesta ruta.

He compartit la meva ruta amb



Reflexiona

Tria una de les següents preguntes i redacta la teva resposta.

1. Quins creus que són els beneficis i els inconvenients de planificar les rutes esportives per endavant?
2. Quina va ser la part més difícil de pensar i crear en dissenyar la ruta?
3. Penseu en altres situacions de la vida (almenys dues) en què pot ser útil utilitzar un mapa municipal.

Quantes estrelles li dones al teu pensament crític?
Pinta-les!





Taller a l'escola



Imagina

Quins llocs t'agradaria veure durant la teva ruta? Dibuixa'ls en seqüència.

Reflexiona

Escull una de les següents preguntes i desenvolupa la seva resposta

1. Quins creus que són els beneficis i els inconvenients de planificar les rutes esportives per endavant?
2. Quina va ser la part més difícil de pensar i crear en dissenyar la ruta?
3. Penseu en altres situacions de la vida (almenys dues) en què pot ser útil utilitzar un mapa municipal.

Quantes estrelles li dones al teu
pensament crític?
Pinta-les!

