



Aprenentatge a casa

Aprendrem...

- Sobre volcans (Què són?)
- Els noms i la funció de les seves parts.
- Com i per què s'originen.
- Les conseqüències d'una erupció volcànica.
- Treballar en equip.
- A solucionar problemes que ens podem trobar.

Connexions

Idees relacionades o informació que hem de saber abans de començar.

Sabies que...

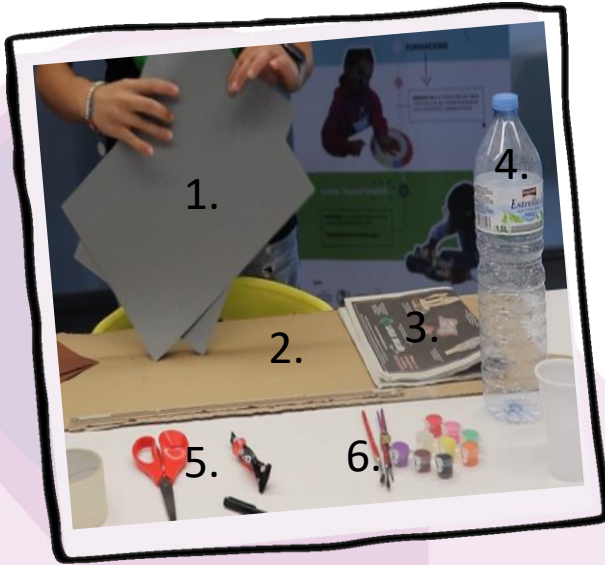
L'anell de foc: També conegut com al cinturó circum-pacífic, és un camí al llarg de l'oceà Pacífic caracteritzat per volcans actius i terratrèmols freqüents. La major dels volcans i terratrèmols de la Terra tenen lloc al seu llarg (National Geographic, biblioteca de recursos).

Heu anat aprenent sobre les capes de la terra i les plaques tectòniques; en aquesta càpsula, descobrireu els volcans mentre feu una maqueta i simuleu una erupció.



Prepara't!

Arreplega els materials i estris que necessitaràs

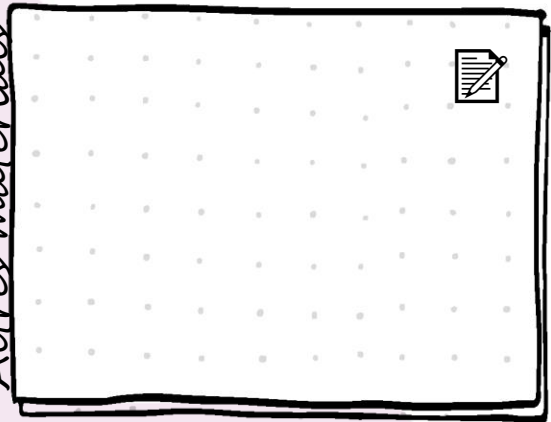


Materials

- 1. Papers
- 2. Cartró
- 3. Diaris
- 4. Ampolla de plàstic
- 5. Cola, tissors
- 6. Pintura i pinzells
- Vinagre i soda
- Dispositiu amb accés a internet

Indica els materials que ja tens

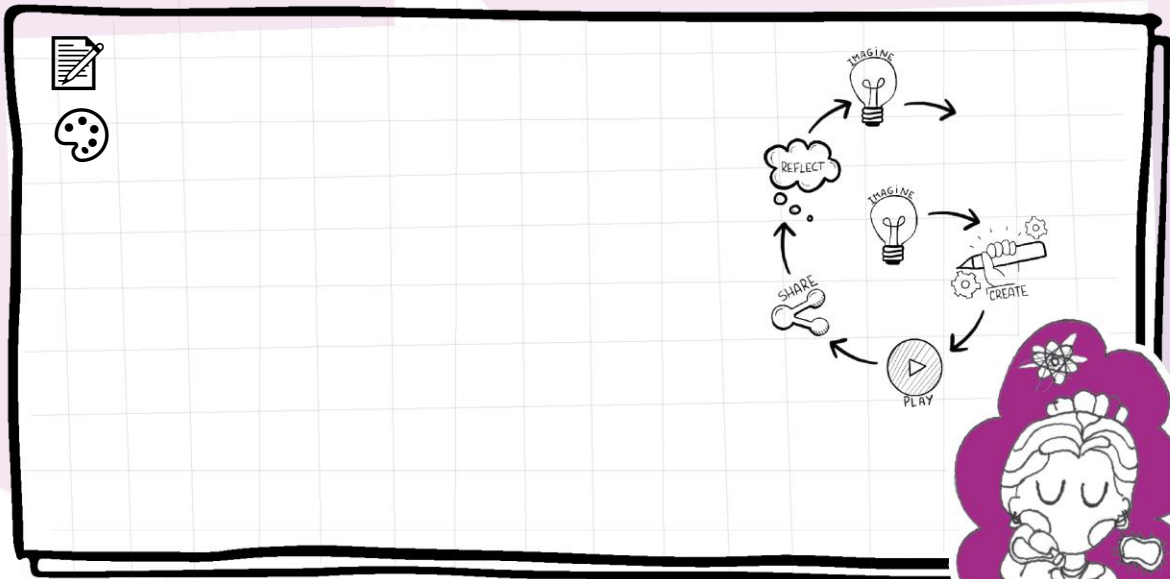
Altres materials



Et falta algun material?
Per quin el podries substituir?
N'utilitzaràs d'altres per decorar?
Escriu-los.

Imagina

Escriu les teves hipòtesis i representa-les.



Crea!

Sigue las instrucciones y pide la supervisión o ayuda de un adulto cuando sea necesario.

Escribe los pasos que sigues y pide supervisión o ayuda a un adulto cuando sea necesario.

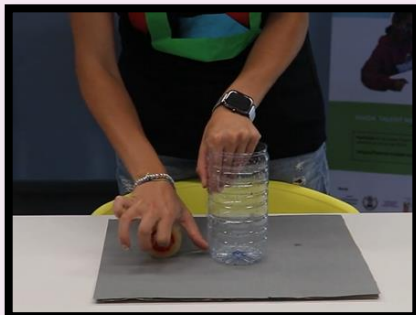
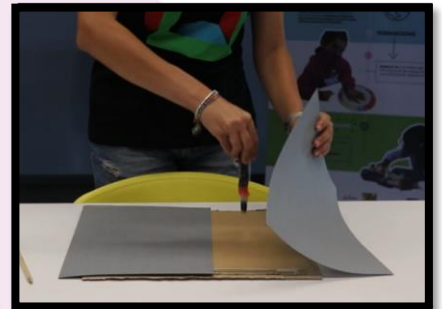
1- Escaneja el codi QR per seguir el vídeo pas a pas.



2- Utilitzant les tisores, talla seguint la forma que tu vulguis al cartó per tal de fer la base del volcà.

3-Pinteu la base del vostre model o emboliqueu-lo amb paper de color perquè sembli les capes superiors de l'**escorça terrestre**.

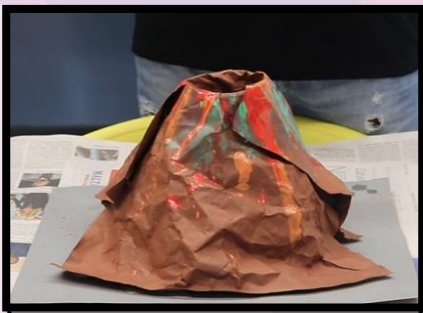
Si afegiu una capa més gruixuda taronja/vermella a sota, què representaria?



4- Traieu la part superior de l'ampolla de plàstic (**la ventilació principal del volcà**) i fixeu-la al centre de la base del model. Traieu la part superior de l'ampolla de plàstic (la ventilació principal del volcà) i fixeu-la al centre de la base del model.

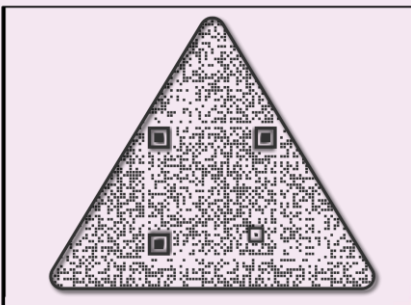


5- Embolica l'ampolla amb diaris per construir **el con volcànic**. Cobriu-lo amb paper de colors i afegiu-hi algunes característiques perquè sembli més real!



6- Comença una recerca a Internet o en llibres per obtenir més informació sobre volcans coneguts d'arreu del món per inspirar-te. **En pots trobar un a cada continent?**

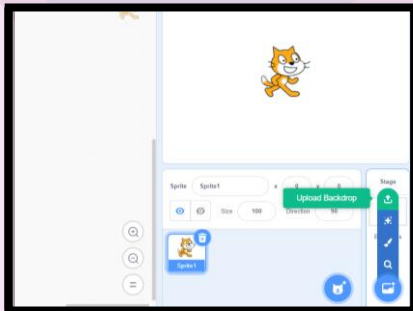
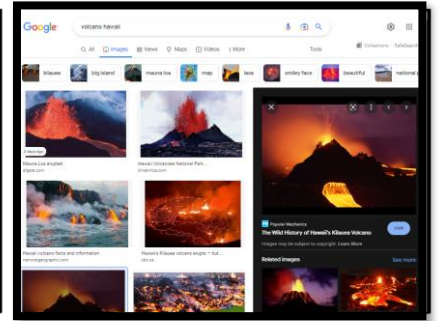
7-Posa el refresc al **cràter**. A continuació, afegiu vinagre al volcà. **Què passa? Com es diu el semifluid que surt dels volcans?**



8- Escaneja el codi QR per obtenir més informació sobre els volcans! **Per què entren en erupció els volcans reals?**

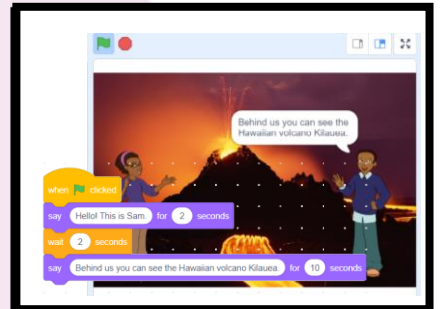


9- Feu una foto del vostre volcà o trieu-ne una d'Internet i descarregueu-la al vostre dispositiu digital.



10- Obriu Scratch i pengeu la foto del vostre model de volcà o la que hàgiu baixat anteriorment com a teló de fons.

11- Selecciona dos personatges de la galeria de "sprites" de Scratch i programa'ls per dialogar sobre els volcans.



12-El guió de caràcters hauria d'incloure alguns dels temes següents (escaneja el codi QR per trobar alguns fets del volcà):

Què són els volcans (definició, localitzacions i tipus), el nom de les seves parts i les seves funcions, com es provoquen les erupcions i quines creuen que són les seves conseqüències, altres fets interessants.



Jugar i compartir

Fes una foto o dibuixa el teu producte.

He compartit i/o jugat amb el meu resultat/experiment amb



Reflexionar

Tria una de les següents preguntes i redacta la teva resposta.

1. Creus que les erupcions volcàniques tenen algun benefici? Si creus que sí, quins?
2. Comparteix alguna cosa apresada mentre treballaves amb el teu prototip de volcà.
3. Explica un repte al qual hagis fet front programant a través de l'scratch.

Quantes estrelles li dones al teu?
Pinta-les!





Taller a l'escola



Imagina

Escriu les teves hipòtesis i representa-les.

A large grid workspace for drawing hypotheses. It contains icons for a notepad, a palette, and a circular process diagram with steps: IMAGINE (lightbulb), REFLECT (cloud), SHARE (handshake), PLAY (play button), CREATE (gears), and IMAGINE (lightbulb). A cartoon girl character is in the bottom right corner.

Reflexiona

Escull una de les següents preguntes i desenvolupa la seva resposta.

1. Creus que les erupcions volcàniques tenen algun benefici? Si creus que sí, quins?
2. Comparteix alguna cosa apresada mentre treballaves amb el teu prototip de volcà.
3. Explica un repte al qual hagis fet front programant a través de l'scratch.

Quantes estrelles li dones al teu?
Pinta-les!



A large grid workspace for writing answers. It contains a notepad icon and a cartoon girl character in the bottom right corner.