



Home learning

We will learn...

- ❑ Τι είναι τα σήματα οδικής κυκλοφορίας.
- ❑ Κατηγοριοποίηση των σημάτων ανάλογα με το σχήμα και το χρώμα τους.
- ❑ Σήματα κυκλοφορίας που συναντούμε συχνά στους δρόμους.

Connections

Σχετικές ιδέες που χρειάζεται να γνωρίζουμε πριν ξεκινήσουμε

ΗΞΕΡΕΣ ΟΤΙ....

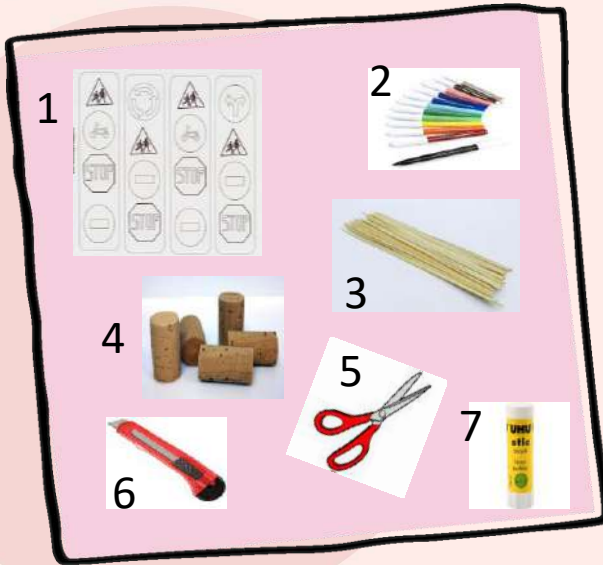
Η κυκλοφορία των οχημάτων αλλά και των πεζών γίνεται ακολουθώντας μερικούς κανόνες που αποτελούν τον Κώδικα Οδικής Κυκλοφορίας ή ΚΟΚ.

Η Τροχαία είναι ένα τμήμα της Αστυνομίας που φροντίζει για την τήρηση αυτών των κανόνων.



Get ready!

Συγκέντρωσε όλα τα απαιτούμενα υλικά και εργαλεία για να ξεκινήσεις.

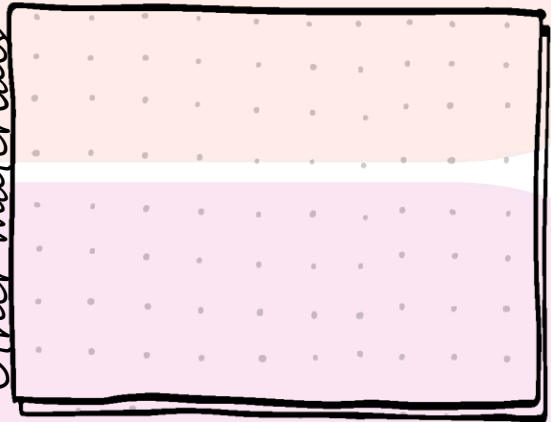


Materials

Τσέκαρε τα υλικά που διαθέτεις

- Tick the materials that you already have
- 1. Ασπρόμαυρες εικόνες με σήματα κυκλοφορίας
 - 2. Μαρκαδόροι
 - 3. Ξυλάκια από σουβλάκι
 - 4. Φελλούς
 - 5. Ψαλίδι
 - 6. Κοπίδι
 - 7. Κόλλα

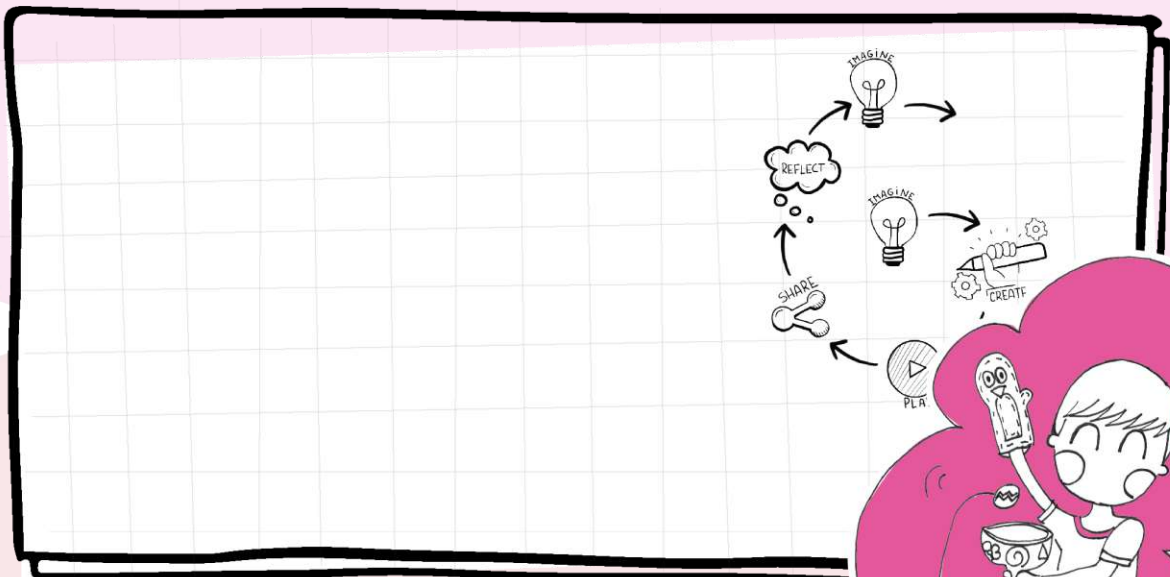
Other materials



Σου λείπει κάποιο υλικό; Με τι θα το αντικαθιστούσες; Θα χρησιμοποιήσεις άλλα υλικά για τη διακόσμηση; Ανάφερε τα.

Imagine

Τι προϊόν φαντάζεσαι με τα υλικά αυτά;



Let's create!

Ακολουθήσε τις οδηγίες και ζήτη την επίβλεψη ενός ενήλικα, αν χρειαστεί.

1. Χρωμάτισε με τους μαρκαδόρους τα
σήματα κυκλοφορίας, δύο από κάθε
είδος.



2. Κόψε τα γύρω γύρω με το ψαλίδι
σου.

3. Κόλλησε τα κομμένα σήματα μπρος
και πίσω και τοποθέτησε ανάμεσα ένα
ξυλάκι από σουβλάκι, στερεώνοντάς το
και αυτό με λίγη κόλλα.



4 . Κόψε με το κοπίδι σου τους φελλούς
στη μέση.



5. Κάρφωσε κάθε ξυλάκι σε ένα φελλό,
ώστε να μπορούν να στέκονται τα
σήματά σου όρθια.



6 - Οδηγίες

7 - Οδηγίες

8 - Οδηγίες



Play and share

Ζωγράφισε ή βάλε μια φωτογραφία
από την εργασία σου

Μοιράστηκα την εργασία μου με τον/την _____

Reflect

Διάλεξε μια από τις ερωτήσεις και απάντησέ την

1. Θυμάσαι τη σημασία των διαφορετικών σχημάτων και χρωμάτων που έχουν τα σήματα κυκλοφορίας;
2. Σε δυσκόλεψε η κατασκευή τους;
3. Θα ήθελες να κατασκευάσεις περισσότερα σχήματα;

Πόσα αστέρια δίνεις
στην εργασία σου;
Χρωμάτισε

