



# *Studiul de Acasă*



*Noi vom învăța.....*

- Să desenăm, să lipim.
- Să fim creativi.
- Să lucrăm în echipă.
- Să animăm personajele în scratch.

*Conexiuni*

Informații necesare înainte de a începe atelierul.

Vom construi un iepuraș din bețe de înghețată.





*Pregatește-te!*

Strânge toate materialele necesare.



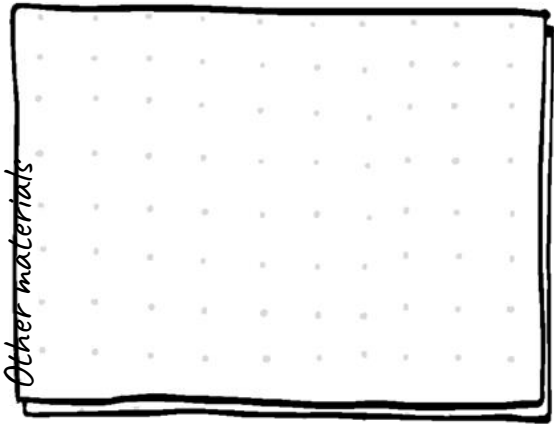
## Materiale

*Bifați materialele pe care  
le aveți deja*

- Bețe de înghețată.
- Hârtie colorată.
- Acuarele.
- Pistol de lipit.
- Foarfece.
- Panglici și mărgel.

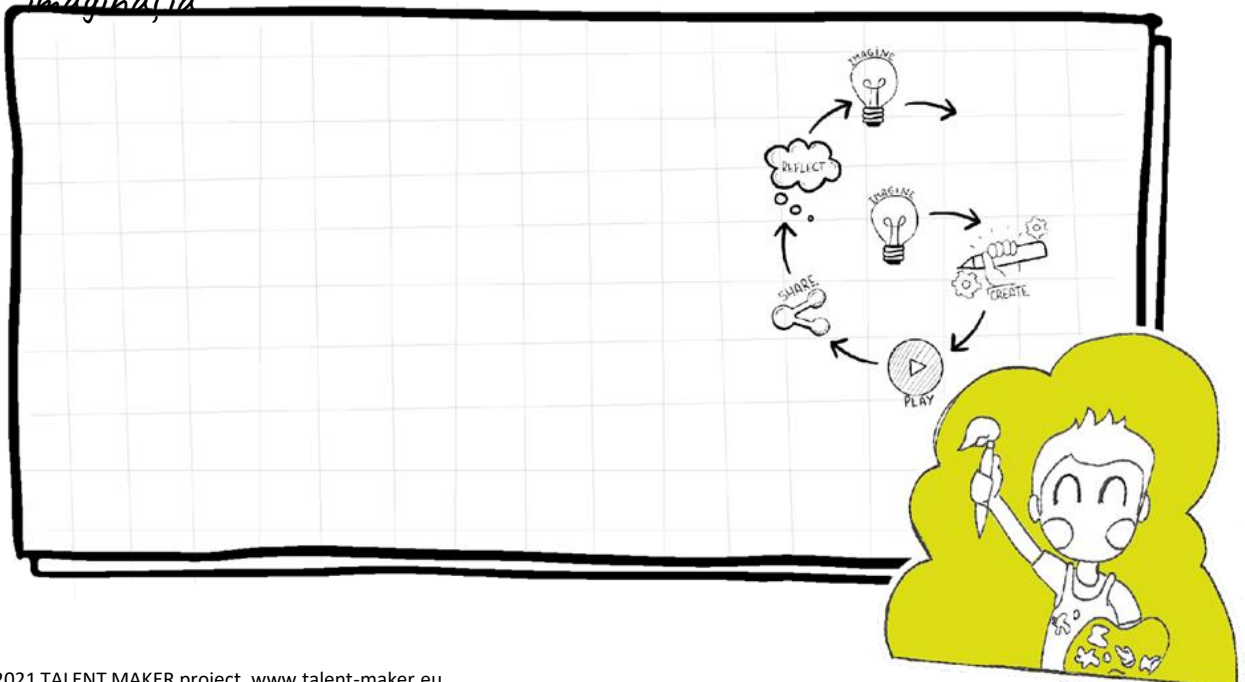
Iți lipsește ceva?  
Ce obiect poate fi înlocuit?  
Poți folosi altceva pentru a decora  
produsul final?  
Notează.

*Other materials*



*Folosește-ți  
imaginația*

Ce poți crea cu aceste materiale? Desenează.





Să creăm!

Urmează instrucțiunile și cere supravegherea unui adult dacă este necesar.

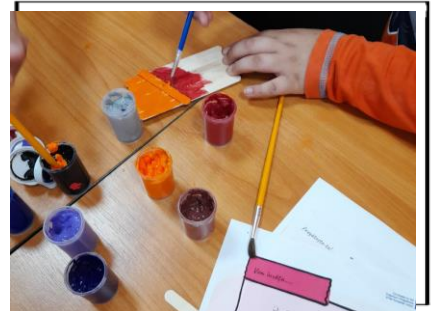
1- Tăiem bețele și le așezăm pe masă.



2- Lipim bețele.



3- Pictăm bețele.



4- Decupăm urechile din hârtie colorată.





5- Lipim urechile și ochii (putem folosi ochi din comerț sau să-i decupăm și pe ei din hârtie colorată).



6-.Desenăm gura iepurașului.

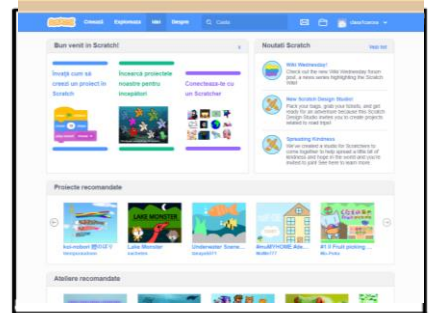
7- Îi punem mustățile.



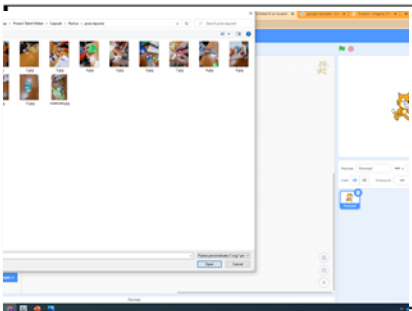
8- Iepurașii sunt gata.



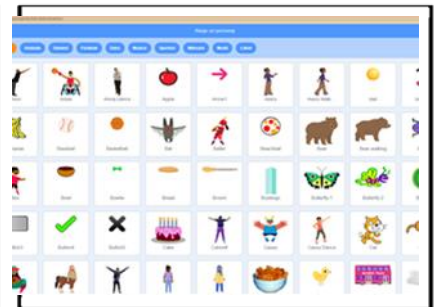
5- Deschidem Scratch <https://scratch.mit.edu> în calculatorul nostru. Realizăm în Scratch iepurașii.



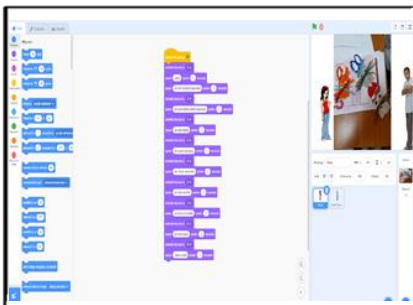
6- Încarcăm din calculator pozele realizate în timpul activității.



7- Alegem din biblioteca scratch personaje.



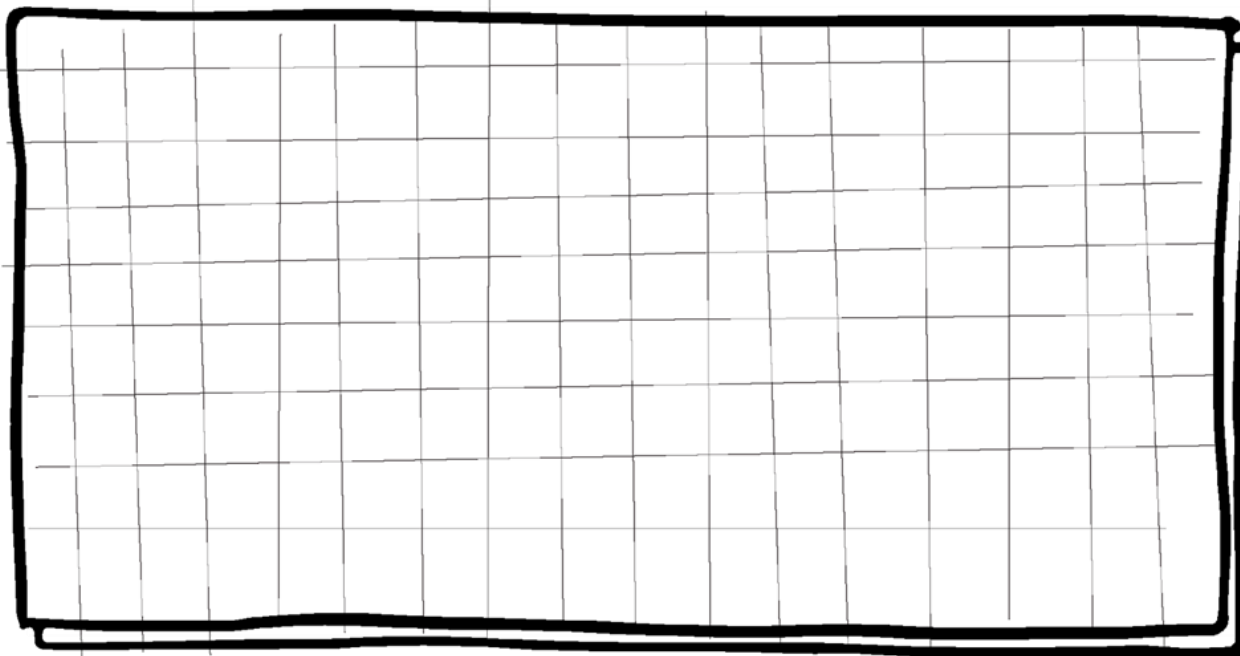
8- Creăm un dialog între personaje prin care să descriem pașii activității.





*Joacă-te și împărtășește!*

Desenează sau fă o poză produsului obținut.



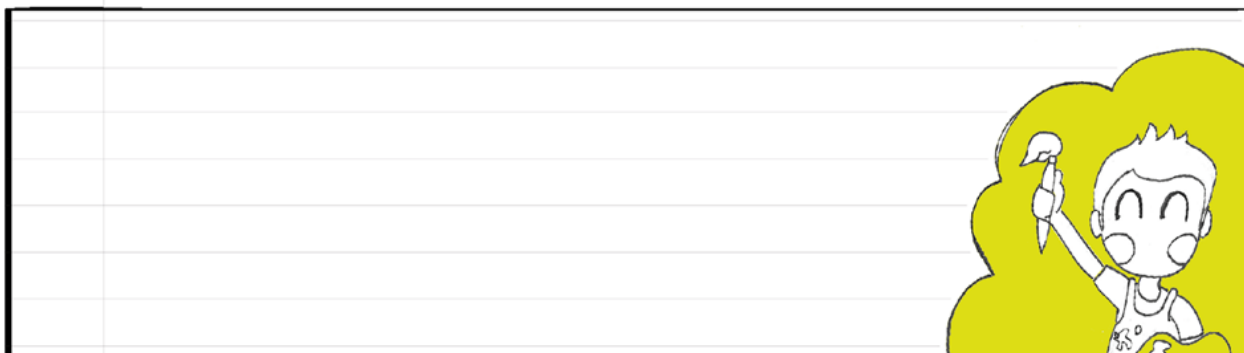
Am împărtășit munca mea cu prietenii mei.

*Reflectează*

Alege una dintre următoarele întrebări și formulează răspunsul.

1. Ce ți-a plăcut mai mult?
2. Care parte a fost mai distractivă, partea de craft sau partea de Scratch?
3. Ce crezi că am mai putea construi folosind betele de înghețată?

Câte stele oferi produsului tău? Colorează-le!





# *Atelier la Școală*





Folosește-ți  
imaginația

Ce operă de artă îți imaginezi cu aceste materiale? Desenează-o.

A large grid for drawing, with a circular diagram on the right showing a creative process: IMAGINE (lightbulb) -> REFLECT (cloud) -> SHARE (hand) -> PLAY (play button) -> CREATE (pencil and gears) -> IMAGINE (lightbulb). Below the diagram is a cartoon character with a paint palette and brush.

Reflectează

Alege una dintre următoarele întrebări și formulează un răspuns.

1. Ce ți-a plăcut mai mult?
2. Care parte a fost mai distractivă, partea de craft sau partea de Scratch?
3. Ce crezi că am mai putea construi folosind bețele de înghețată?

Câte stele acorzi proiectului tău? Colorează  
stelele!



A large grid for writing, with a cartoon character with a paint palette and brush on the right.